



Gestalte die Energiewende hin zu grünem Wasserstoff mit!

Werde Mitarbeiter eines innovativen Unternehmens, das Anlagen, Apparate und Behälter für die Speicherung von grünem Wasserstoff fertigt!

Wir bieten ...

jedes Jahr die Möglichkeit im anspruchsvollen Beruf des

Behälter- und Apparatebauers (m/w/d) - HWK **Anlagenmechaniker (m/w/d) - IHK**

innerhalb von **3,5 Jahren** ausgebildet zu werden.

Eine ausführliche Beschreibung des Berufs und tieferegehende Informationen finden Sie im Berufsinformationsportal BERUFNET: „[Behälter- und Apparatebauer/in \(HWK\) - BERUFNET](#)“ / „[Anlagenmechaniker/-in \(IHK\) - BERUFNET](#)“

Während dieser Zeit erlernen Sie ...

Was?

... die Fertigung und Montage von

- Behältern,
- Apparaten und
- Rohrleitungen.

Womit?

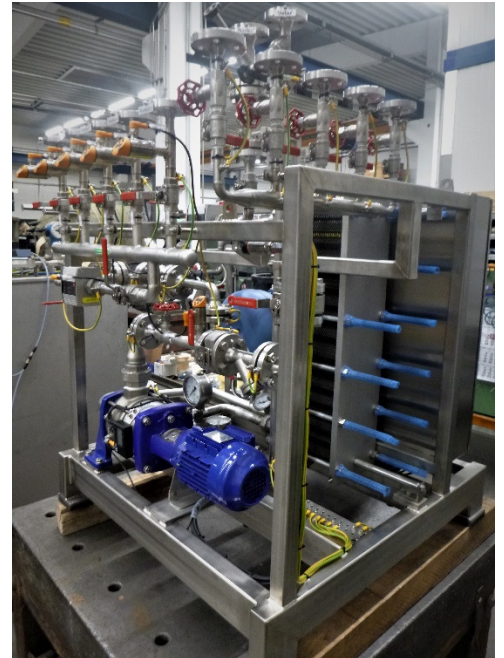
... den Umgang mit verschiedensten Werkstoffen, wie z.B.

- Stahl oder Edelstahl,
- Titan,
- Nickel,
- Kupfer und
- Aluminium.

Wie?

... die weitgehenden Kenntnisse der

- Schweißtechnik,
- Verbindungstechnik und
- Umformtechnik.



Wir erwarten ...

- einen Schulabschluss mit guten Noten in
 - Mathematik und
 - naturwissenschaftlichen Fächern,
- ein gutes räumliches Vorstellungsvermögen sowie
- Interesse und Spaß an einem handwerklichen Beruf.

Eckdaten

- **Ausbildungsbeginn:** jeweils **1. August**
- Zusendung der **Bewerbungsunterlagen:** **frühzeitig**, gerne **bis Ende Februar** des Jahres, in dem die Ausbildung beginnen soll.

Bei entsprechender Voraussetzung und Eignung bieten wir ab dem 2. Ausbildungsjahr folgende Weiterbildungsmöglichkeiten an:

- Technischer Betriebswirt, HWK, vgl. auch [hwk-luebeck.de/Technische Betriebswirt \(HWK\)](http://hwk-luebeck.de/Technische_Betriebswirt_(HWK))
- Duale Ausbildung StudiLe: Studium mit integrierter Lehre - Fachrichtung Maschinenbau zum Bachelor of Science an der FH Lüneburg/Handwerkskammer Lüneburg, vgl. auch <https://www.th-luebeck.de/studium-und-weiterbildung/studienangebot/studile-studium-mit-integrierter-lehre/>

Wie kann ich mich bewerben?

Schicken Sie uns Ihre aussagekräftigen Bewerbungsunterlagen bitte **per Post** an die untenstehende Adresse **oder per E-Mail im PDF-Dateiformat** (Bewerbungen in anderen Dateiformate werden ungelesen gelöscht).

Wir freuen uns auf Ihre Bewerbung!